

Aufklärung to go – HIV-Prävention beim Geocaching

Projektvorstellung beim
10. Bayerischen Forum AIDS-Prävention
14.07.2011 in Ismaning

Referentin: Bettina Schmidt

Bettina Schmidt

Zentrum für Aidsarbeit Schwaben



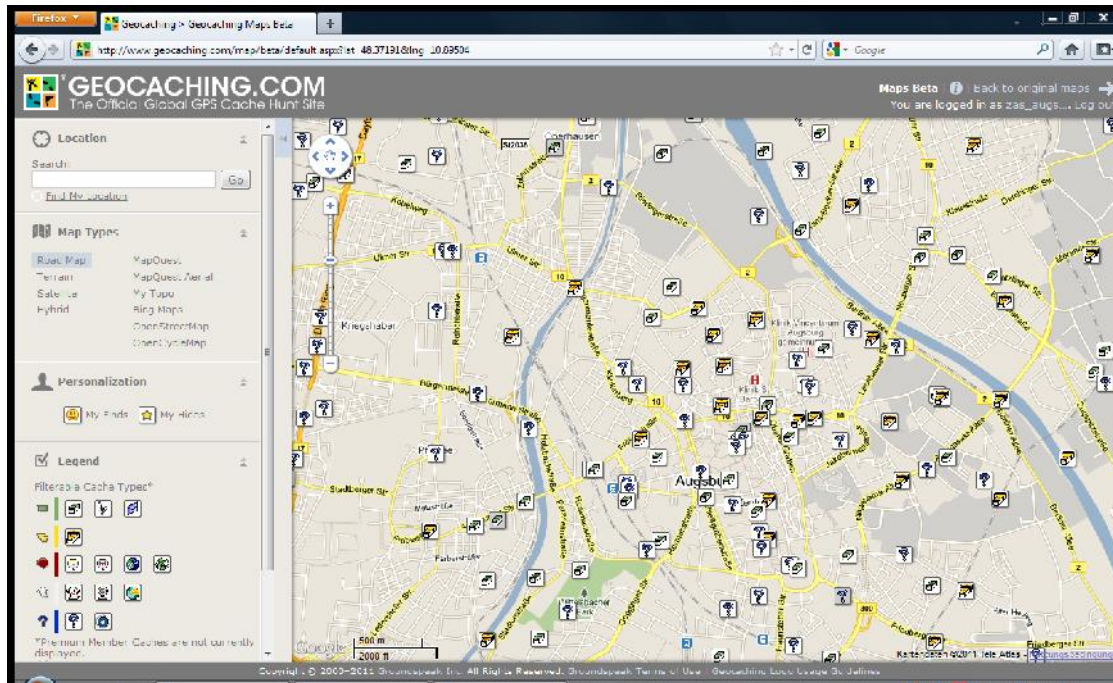
Bezirksverband
Schwaben e.V.

Was ist Geocaching?

- Bedeutung: Geo (gr.) = Erde, Cache (engl.) = geheimes Lager
- Kurzbeschreibung: GPS-gesteuerte Schatzsuche
- Ziel des Spiels: erfolgreiche Suche versteckter „Schätze“ (sog. Caches) mit ideellem Wert anhand von Koordinaten
- Benötigte Ausrüstung: GPS-Gerät bzw. GPS-fähiges Smartphone & Konto auf www.geocaching.com
- Hinweis: 2-minütiger Kurzfilm zum Geocaching unter www.geocaching.com

Wenn man spielen will...

- ...geht man auf sein Konto auf www.geocaching.com und sucht nach Caches in der Nähe. Beispiel Augsburg:



Die Symbole auf der Karte zeigen an, wo man suchen muss oder was man tun muss, um die Endkoordinaten des Caches zu bekommen...



Lange konnte er sich nicht verstecken...

Bettina Schmidt

Zentrum für Aidsarbeit Schwaben



Bezirksverband
Schwaben e.V.



Auch so kann ein Cache aussehen...



Wo versteckt er sich?



GPS-Gerät



Möglicher Cache-Inhalt

Schön und gut,...

...aber was hat das jetzt bitte mit HIV-Prävention zu tun?

- Die Idee: Wir verstecken Caches und klären die Cacher so im Rahmen des offiziellen Geocaching zum Thema HIV und Aids auf
- Und wie?
 - Die Koordinaten unserer Caches ergeben sich den Cachern erst dann, wenn sie vorab Fragen zum Thema HIV/Aids richtig beantwortet haben
 - Dabei behilflich sind ihnen beispielsweise die FAQs auf unserer Homepage

Die „No Risk Is Fun“-Reihe

- Projektstart im Oktober 2011 mit einem Pilotcache (NoRiskIsFun2) im Landkreis Neu-Ulm
- Allmählicher Ausbau der Reihe in weiteren Landkreisen in Schwaben
- Wie die konkrete Umsetzung aussieht, kann man auf den folgenden Folien sehen...

Das sieht man, wenn man unseren NoRiskIsFun2-Cache machen will

? NoRiskIsFun2
A cache by [zas_augsburg](#) Versteckt : 10/13/2011

Schwierigkeit: ★★☆☆☆ Größe: (Small) 3 Favorites

Gelände: ★☆☆☆☆

N 48° 23.983 E 010° 00.617 In Bayern, Germany
UTM: 32U E 574778 N 5361221 W 40.4 mi from your home location
[Andere Umrechnungen](#)

Drucken:
 [Keine Logs](#) [5 Logs](#) [10 Logs](#) · [Fahrplan](#)

Download: [Informationen über das Herunterladen von Wegpunkten](#)

| | |

Bitte beachte
Die Nutzung der auf der Seite von [Geocaching.com](#) angebotenen Dienste unterliegt unserer [Haftungsausschlusserklärung](#).

Die Koordinaten dieses Mystery-Caches zeigen sich euch, wenn ihr die unten stehenden Fragen zum Thema HIV und Aids richtig beantworten könnt.
Die Listing-Koordinaten haben somit nichts mit dem Final zu tun, sondern zeigen auf das Gesundheitsamt Neu-Ulm in der Kantstraße, wo ihr euch kostenlos und anonym auf HIV testen lassen könnt.

Euer Weg zum Final: Jede richtige Antwort auf die Fragen liefert eine Koordinatenziffer des Finals.
Ergänzt die Koordinaten in der Reihenfolge der Fragen:
N 48° XX.XXX und O 10° YY.YYY

Navigation

- [Logge Deinen Besuch](#)
- [Galerie anzeigen](#)
- [Listing beobachten](#)
- [Listing bearbeiten](#)
- [Attribute bearbeiten](#)
- [Wegpunkte](#)
- [Bilder hochladen](#)
- [Listing archivieren](#)
- [Listing deaktivieren](#)
- [Listing ignorieren](#)
- [Listing bookmarken](#)

Dieser Cache wird von 4 Benutzer(n) beobachtet.

Powered by [Leaflet](#) — Data, imagery and map information provided by [MapQuest](#), [Open Street Map](#) and contributors. [CC-BY-SA](#).

Attribute

[Was sind Attribute?](#)




Die Koordinaten dieses Mystery-Caches zeigen sich euch, wenn ihr die unten stehenden Fragen zum Thema HIV und Aids richtig beantwortet könnt.
Die Listing-Koordinaten haben somit nichts mit dem Final zu tun, sondern zeigen auf das Gesundheitsamt Neu-Ulm in der Kantstraße, wo ihr euch kostenlos und anonym auf HIV testen lassen könnt.

Euer Weg zum Final: Jede richtige Antwort auf die Fragen liefert eine Koordinatenziffer des Finals.
Ergänzt die Koordinaten in der Reihenfolge der Fragen:
N 48° XX.XXX und O 10° YY.YYY

 *Wofür steht "Aids"?*
A Absolut irreparables Drüsen-Syndrom (4)
B Acquired Immunodeficiency Syndrom (zu deutsch: Erworbenes Immunschwäche-Syndrom) (2)

 *Wie viele Menschen sind derzeit in Deutschland mit dem HI-Virus infiziert?*
A ca. 202.000 (4)
B ca. 73.000 (3)

 *Gibt es einen Unterschied zwischen HIV und Aids?*
A Nein, es sind nur zwei unterschiedliche Namen für dieselbe Krankheit. (9)
B Ja, HIV bezeichnet den Erreger, der unbehandelt zum Krankheitsbild Aids führen kann. (8)

 *Wie lange muss man nach der vermuteten Infektionssituation mindestens warten, bis man durch einen HIV-Antikörpertest eine HIV-Infektion sicher ausschließen kann?*
A 1 Woche (7)
B 12 Wochen (8)

 *Durch welche Körperflüssigkeiten lässt sich das HI-Virus übertragen?*
A Blut, Samenflüssigkeit, Scheidenflüssigkeit, Muttermilch (3)
B Schweiß, Speichel, Tränenflüssigkeit, Urin (1)

 *Kann das HI-Virus durch Händeschütteln, Umarmen oder Küssen übertragen werden?*

Powered by [Leaflet](#) — Data, imagery and map information provided by [MapQuest](#), [Open Street Map](#) and contributors. [CC-BY-SA](#).

Attribute



[Was sind Attribute?](#)



[Mit uns werben](#)

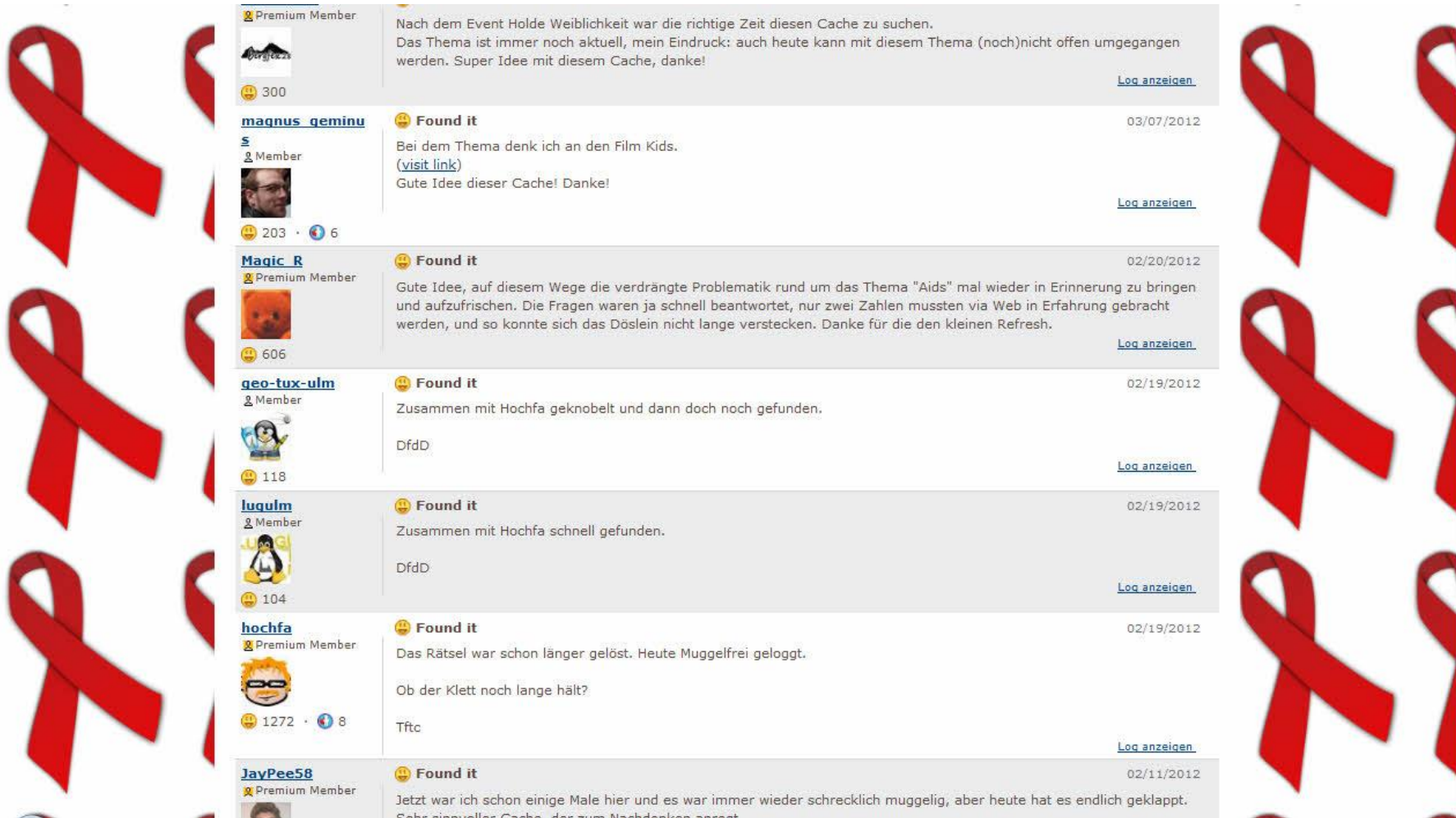
Inventar

In diesem Cache befinden sich keine Trackables.

[Vorherige Trackables anzeigen.](#)
[What are Trackable Items?](#)



Wurden die Fragen alle richtig beantwortet, kann die Suche los gehen...



Nach erfolgreicher Suche trägt man sich mit einem Kommentar in das „Logbuch“ ein und freut sich, dass man einen Cache mehr gefunden hat.

Was kann dieses Präventionsprojekt?

- Niederschwellige und kurzweilige Aufklärung außerhalb bestehender Präventionsangebote
- Die Zielgruppe umfasst alle kleinen und großen Cacher, häufig ganze Familien (und es werden von Tag zu Tag mehr - weltweit gibt es zur Zeit über 5 Mio. Geocacher)
- Minimaler Personal-, Zeit- und Materialaufwand durch den selbstlaufenden Charakter des Projekts
- Dokumentationsmöglichkeit der Anzahl der Cacher, die durch das Projekt erreicht werden
- Verweis auf die Homepage der Beratungsstelle, zudem ist eine direkte Kontaktaufnahme zwischen dem ZAS und den Cachern möglich (z.B. über Email)

Noch Fragen?



Wenn ihr Fragen,
Anmerkungen oder neue
Ideen zum Projekt habt,
kontaktiert uns.
Ansprechpartnerin ist
Bettina Schmidt.